

Si no puedes ver bien esta newsletter haz click [aquí](#)

El reenvío de este correo tiene problemas de visualización y de pérdida de información.

Si quieres reenviar o imprimir este boletín te lo puedes descargar en pdf pulsando [aquí](#)

SÍGUENOS

OLIVAR 02/17

E.F.: Las yemas foliares comienzan a hincharse y se entrecierran, dejando ver los nuevos primordios foliares.



Después del reposo invernal el olivo comienza a despertar, se inicia así otro nuevo ciclo donde la climatología hará que su estado fenológico vaya evolucionando.

REPILO (*Spilocaea oleagina*)

El repilo es una enfermedad exclusiva del olivo, causada por el hongo *Spilocaea oleagina* que finalmente provoca la **caída de sus hojas** provocando una merma importante de cosecha.

Para que una espora del hongo **infecte** una hoja sana necesita **agua y temperatura**, condiciones que suelen producirse en algún momento de la primavera y posteriormente en otoño.

Sin embargo, una vez el hongo penetra en el interior de la hoja, su actividad ya no depende de la presencia de agua. Desde dentro de la hoja, el hongo inicia su expansión y va consumiendo el contenido de las células del parénquima foliar.

Con el Test del repilo Latente se pueden observar las **manchas circulares del hongo en el interior de la hoja** que a simple vista no se ven en el campo.

Los fungicidas de contacto (Cobres, Mancozeb) protegen la hoja desde el exterior, pero son incapaces de frenar el avance del hongo que ya se encuentra en el interior de la hoja; para ello tenemos que utilizar fungicidas penetrantes o sistémicos.





Fungicida sistémico

Control de repilo en primavera.

Dosis 10 cc/hL si se aplica en mezcla con productos de contacto

60 cc/hL si se aplica solo

Grupo Modo Acción: G1 (FRAC)

No obstante, para combatir simultáneamente al repilo en todos sus estadios se recomienda junto al fungicida sistémico, adicionar un fungicida de contacto, para así proteger las hojas de nuevas infecciones.

Fungicidas de contacto:



Oxicloruro de Cobre
Sulfato Cuprocálcico
Mancozeb
Polvo mojable (WP)
250-300 g/hL



Oxicloruro de Cobre
Sulfato Cuprocálcico
Polvo mojable (WP)
550-700 g/hL



Oxicloruro de Cobre
Flow (SC)
150-250 cc/hL

APORTE NUTRICIONAL

La elección del momento del primer tratamiento así como los elementos que lo compondrán son cruciales, el olivo necesita ayuda para iniciar una nueva andadura y la aportación nutricional es fundamental en este momento.



Altos contenidos en Nitrógeno y Potasio para favorecer la acumulación de **sustancias de reserva** y un mayor **crecimiento vegetativo**. El Magnesio aportado eleva la eficiencia del Nitrógeno y el Boro nos ayudará a tener una **floración óptima**. Nutrex olivo vitaliza la planta en los estados de brotación, prefloración y floración.

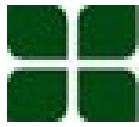
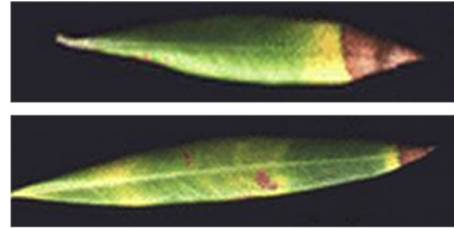
Dosis: 350-600 g/hL



Producto **anti estrés y bioestimulante** rico en polisacáridos complejos que fortalecen la planta, Manitol que actúa como agente de fortaleza fisiológica, y una importante presencia de hormonas (Auxinas, Giberelinas y Citoquininas) que le confieren efecto bioestimulante.

Dosis: 250-300 cc/ hL

A nivel de microelementos hay que prestar especial importancia en este momento a las **deficiencias de Boro** (hoja tricolor), la cual aparece más frecuentemente en suelos calizos y terrenos secos. Los olivos con deficiencias en boro presentan problemas en la floración y en el cuajado.



AMIBOR

Producto líquido con elevado contenido de Boro en forma de Etanolamina.

Dosis: 150-250 cc/hL

Existe total compatibilidad entre ambos productos, incluso podemos afirmar que Algae Green Olivo Plus es un excelente transportador de nutrientes, capacidad que le confiere el Ácido Algínico presente en su formulación.

Las necesidades y problemáticas de los cultivos pueden variar en función de las condiciones climáticas, edáficas, varietales, etc. Si quieres una recomendación más detallada o ajustada a tus condiciones de cultivo puedes contactar con el responsable técnico de Sapec en tu zona.

FITOSANITARIOS

Juan A. Baviera
650470089
jbaviera@sapec-agro.es

NUTRICIONALES

Centro-Norte
Xavier Monfort
696 93 68 21
xmonfort@sapec-agro.es

NUTRICIONALES

Suroeste
Luís Gironza
609559102
lgironza@sapec-agro.es

NUTRICIONALES

Sureste
Andrés Pérez
671 988 400
arperez@sapec-agro.es

Refrán; "El olivo es más agradecido que la gente, por cada beneficio te devuelve veinte"

La lectura de este boletín no exime de seguir las indicaciones de la etiqueta de cada producto.

Puedes contactar con mediante el siguiente teléfono: o la siguiente dirección:



Si deseas darte de baja de este boletín haz click en el siguiente enlace: [Baja](#)

electrónicos se incorporarán a un fichero de Gestión responsabilidad de SAPEC AGRO, S.A.U. con la finalidad de mantener relaciones profesionales y/o comerciales. Si lo desea puede ejercer los derechos de acceso, rectificación, cancelación y oposición dirigiéndose ante SAPEC AGRO, S.A.U. – Responsable Protección Datos - Parque Empresarial Táctica - Edificio Onofre, C/ Botiguers, nº 3 - 4ª Planta, 46980 - Paterna (Valencia), adjuntando para su identificación una copia de su DNI. Este mensaje y cualquier documento que lleve adjunto, en su caso, es confidencial y destinado únicamente a la persona o entidad a quien ha sido enviado.
