

Si no puedes ver bien esta newsletter haz click [aquí](#)

El reenvío de este correo tiene problemas de visualización y de pérdida de información.

Si quieres reenviar o imprimir este boletín te lo puedes descargar en pdf pulsando [aquí](#)

## SÍGUENOS OLIVAR 04/17



E.F.: Desde, fin de la floración, cuajado del fruto y caída de ovarios no fecundados.

Hasta, tamaño de los frutos alrededor del 10 % de su tamaño final.



## PRAYS O POLILLA DEL OLIVO (generación carpófaga)

Los adultos de la generación anterior (antófaga) emergen entre mayo y junio y efectúan la puesta en los frutitos recién cuajados, generalmente en los restos del cáliz de la flor, cerca del pedúnculo. De estos huevos, cuando la humedad relativa no ha sido demasiado baja (<60%), nacen las larvas que de inmediato se introducen en los frutitos buscando lo que será la semilla antes de que esta se endurezca. Esto provoca una primera caída de frutos. Las larvas continúan alimentándose de la semilla hasta mediados de septiembre, cuando vuelven a salir de la aceituna para dejarse caer al suelo, donde se convertirán en crisálida. Esto provoca una importante caída de frutos a partir de mitad septiembre hasta final octubre, comúnmente conocida como "Caída de San Miguel".

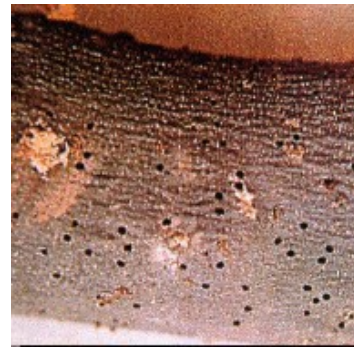


## BARRENILLO (*Phloeotribus scarabaeoides*)

Aunque no se trata de una plaga generalizada, en algunas zonas concretas, olivares próximos a poblaciones rurales sufren importantes daños por barrenillo.

Para evitar los daños hay que controlar a los adultos cuando salen de las leñas de poda y se dirigen a los

brotos del olivo para alimentarse, provocando la muerte del brote debido a las galerías nutricias. Esto ocurre entre junio y julio, según zonas, y para determinar exactamente dicho momento deben colocarse palos cebo.



Dosis: 40-50 cc/hL

Dosis máxima: 600 cc/ha

Número de aplicaciones: Hasta tres

Intervalo entre aplicaciones: Mínimo 14 días

Autorizado frente a Prays, Barrenillo, Mosca del olivo

Grupo Modo Acción: 3 (IRAC)

Delta también controla simultáneamente otras plagas que se pueden presentar en estas mismas épocas:

- Glifodes (*Margaronia unionalis*)

- Cigarra (*Cicada barbara*)

## APORTE NUTRICIONAL CUAJADO

Se empieza a vislumbrar la cosecha de este año. Las altas temperaturas son el principal factor limitante para que la primera fase del cuajado llegue a buen puerto. El olivo usa todas sus reservas y esfuerzos en asegurar la cosecha, por lo que el aporte nutricional que realicemos en este momento favorecerá el correcto cuajado de un mayor número de frutos.

Debemos hacer incidencia en aquellos elementos que van a ayudar a la división celular, así como aquellos que eviten que la planta esté sometida a estrés para que pueda realizar adecuadamente su cometido.

También es necesario provocar una estimulación que permita durante todo este proceso que el olivo se comporte de la manera más vigorosa posible.

Resaltar la importancia del Calcio, que favorece la división celular, da una mayor consistencia al fruto y aumenta la elasticidad de los tejidos favoreciendo la fase de engorde.

Aunque la gran mayoría de plantaciones de olivo se encuentran en suelos calizos eso no nos garantiza que este elemento sea asimilado y movilizado en la cantidad apropiada para cubrir estas necesidades, ya que existen importantes problemas en estas fechas para su translocación debido a su baja movilidad y las condiciones climatológicas del momento.



Producto anti estrés y bioestimulante rico en Polisacáridos complejos que fortalecen la planta, Manitol que actúa como agente de fortaleza fisiológica, y una importante presencia de hormonas (Auxinas, Giberelinas y Citoquininas) que le confieren efecto bioestimulante.

Dosis: 250-300 cc/hL



Altos contenidos de Calcio, junto al Boro y aminoácidos, hacen que se lleve a cabo una correcta asimilación de este elemento esencial en la fase de cuajado.

Dosis: 250-300 cc/hL



Formulación con altos contenidos en Potasio, Magnesio, Aminoácidos y microelementos (Fe, Mn y Zn) que favorecen la acumulación de **sustancias de reserva** para la **fase inicial de maduración**, son los que hacen que este producto sea una herramienta indispensable para este momento.

Su pH ácido garantiza una gran asimilación por parte del olivo

Dosis: 300 - 350 gr/Hl

Existe total compatibilidad entre los tres productos, incluso podemos afirmar que Algae Green Olivo Plus es un excelente transportador de nutrientes, capacidad que le confiere el Ácido Algínico que contiene al ser un extracto de alga *Ascophyllum Nodosum*.

*Las necesidades y problemáticas de los cultivos pueden variar en función de las condiciones climáticas, edáficas, varietales, etc. Si quieres una recomendación más detallada o ajustada a tus condiciones de cultivo puedes contactar con el responsable técnico de Sapec en tu zona.*

#### **FITOSANITARIOS**

Juan A. Baviera  
650470089  
jbaviera@sapec-agro.es

#### **NUTRICIONALES**

Centro-Norte  
Xavier Monfort  
696 93 68 21  
xmonfort@sapec-agro.es

#### **NUTRICIONALES**

Suroeste  
Luís Gironza  
609559102  
lgironza@sapec-agro.es

#### **NUTRICIONALES**

Sureste  
Andrés Pérez  
671 988 400  
arperez@sapec-agro.es

*La lectura de este boletín no exime de seguir las indicaciones de la etiqueta de cada producto.*

Puedes contactar con mediante el siguiente teléfono: o la siguiente dirección:



Si deseas darte de baja de este boletín haz click en el siguiente enlace: [Baja](#)

Copyright © 2016 Sapec Agro España, All rights reserved. En cumplimiento de la Ley Orgánica 15/1999 de Protección de Datos Personales, le informamos que sus datos identificativos y los contenidos en los correos electrónicos se incorporarán a un fichero de Gestión responsabilidad de SAPEC AGRO, S.A.U. con la finalidad de mantener relaciones profesionales y/o comerciales. Si lo desea puede ejercer los derechos de acceso, rectificación, cancelación y oposición dirigiéndose ante SAPEC AGRO, S.A.U. – Responsable Protección Datos - Parque Empresarial Táctica - Edificio Onofre, C/ Botiguers, nº 3 - 4ª Planta, 46980 - Paterna (Valencia), adjuntando para su identificación una copia de su DNI. Este mensaje y cualquier documento que lleve adjunto, en su caso, es confidencial y destinado únicamente a la persona o entidad a quien ha sido enviado.

---